

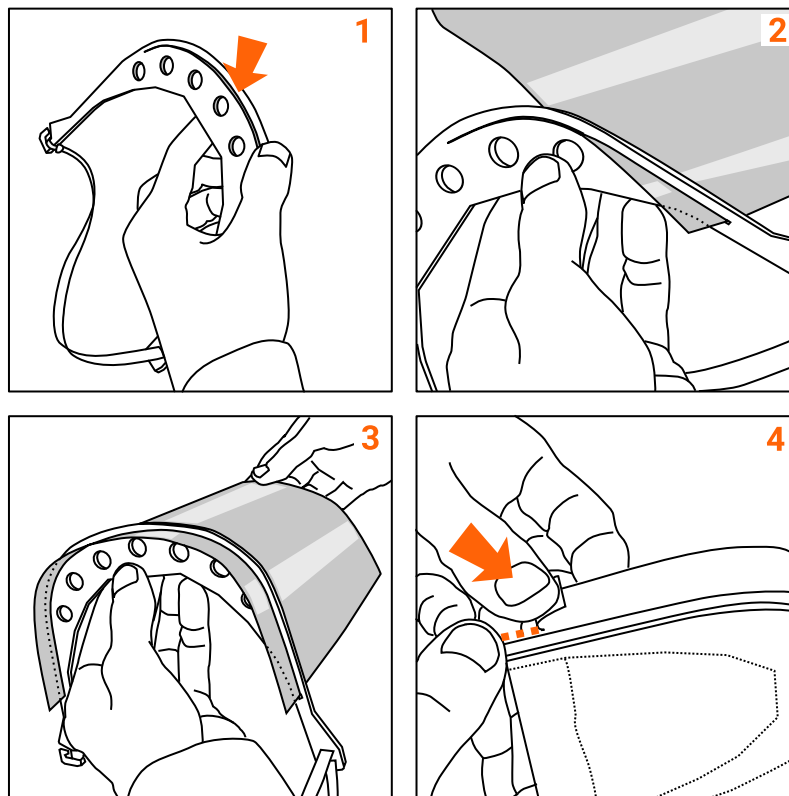


Montage de la feuille transparente sur le support. Modèle "Bilbao"

Le support de la visière est découpé dans des plaques de PMMA (communément appelé "Plexiglass"). Cette opération se fait dans notre fablab qui est équipé d'une machine de découpe laser. La feuille A4 en PVC transparent de 200µm d'épaisseur (qui sert généralement de couverture pour les dossier reliés) se trouve facilement dans les magasins de fournitures de bureau. Le modèle a été conçu par les designers du Fablab de Bilbao.

La feuille A4 peut être difficile à glisser dans la fente. Le support est prévu pour que la feuille soit disposée dans le format horizontal (paysage).

- 1** Repérez la fente à l'avant du support, poussez le doucement vers le bas.
- 2** Glisser un coin de la feuille A4 dans la fente, 2cm suffisent. Glissez ensuite le coin vers une extrémité de la fente.
- 3** Rentrer progressivement le grand côté de la feuille jusqu'au coin opposé. Faites dépasser la feuille de 1,5cm vers le haut.
- 4** Avec une paire de ciseaux, vous pouvez faire une encoche de 1cm de chaque côté de la partie qui dépasse en haut, puis la plier. Cela bloquera la feuille transparente en l'empêchant de tomber. Une solution plus simple est de mettre 2 ou 3 agrafes dans la bande qui dépasse en haut. Les agrafes bloqueront la feuille en l'empêchant de glisser dans la fente.



Entretien, Désinfection

Nous vous demandons de **désinfecter la visière et le film avant de vous en servir** et nous vous conseillons de désinfecter la visière chaque jour au choix :

- Avec des lingettes désinfectantes ou tout type de produit désinfectant
- Avec un gel ou de l'alcool à 70°
- trempé dans de l'eau de javel pendant 10 minutes ;